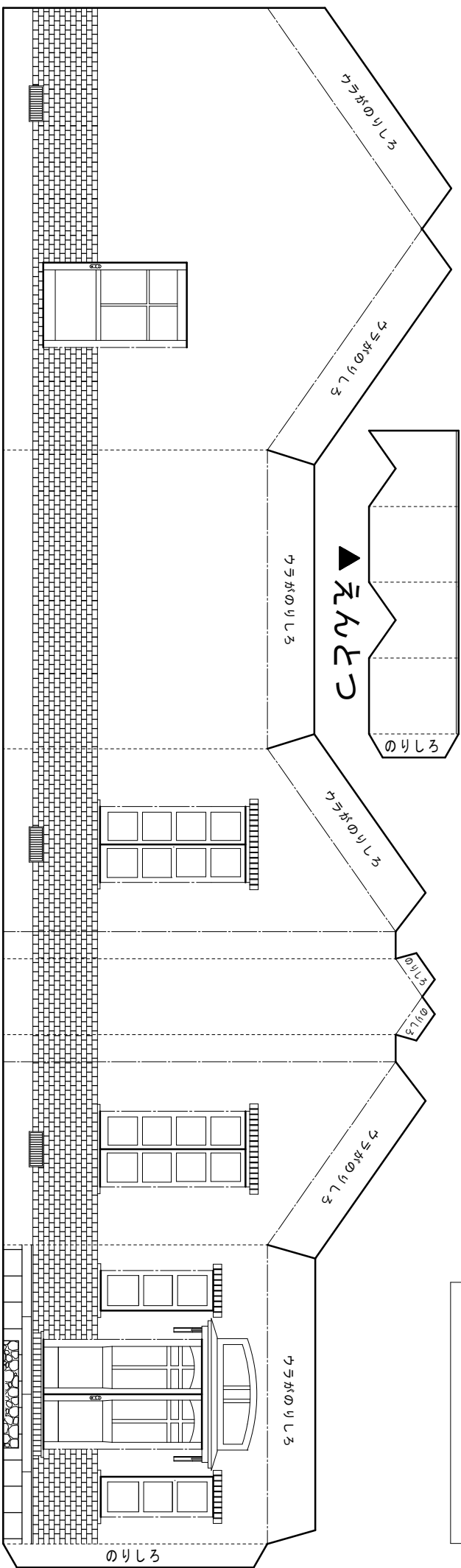
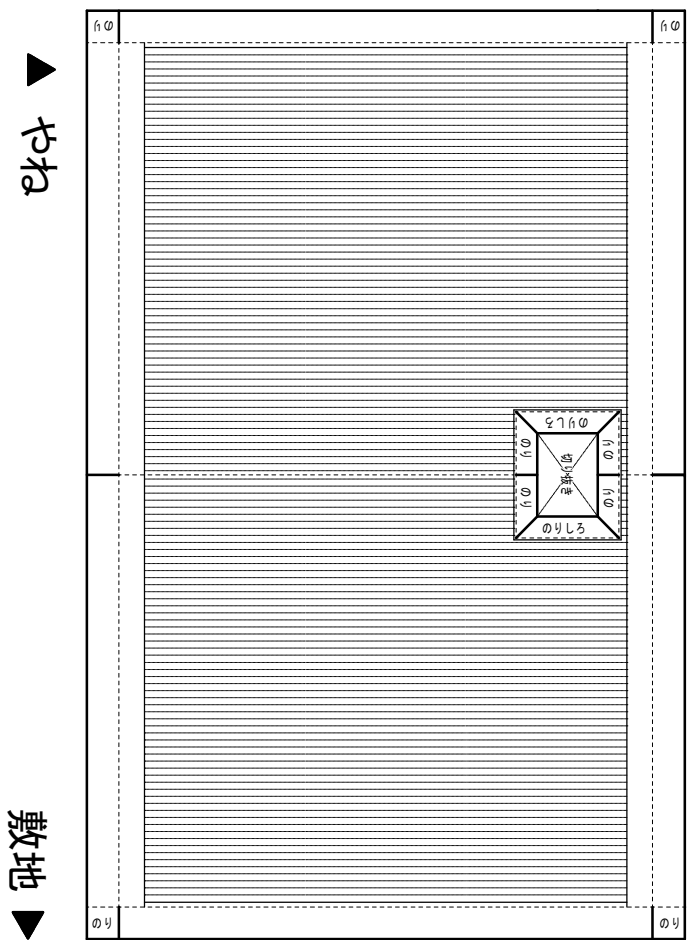


骨清窟パーキングラフト① 外觀



——	きりとり
----	やまおり
----	たにおり



この上に、出来上がった書斎を置いてください。

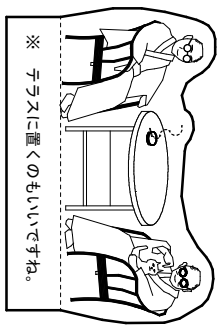
① テラス

骨清窟

▲ やね

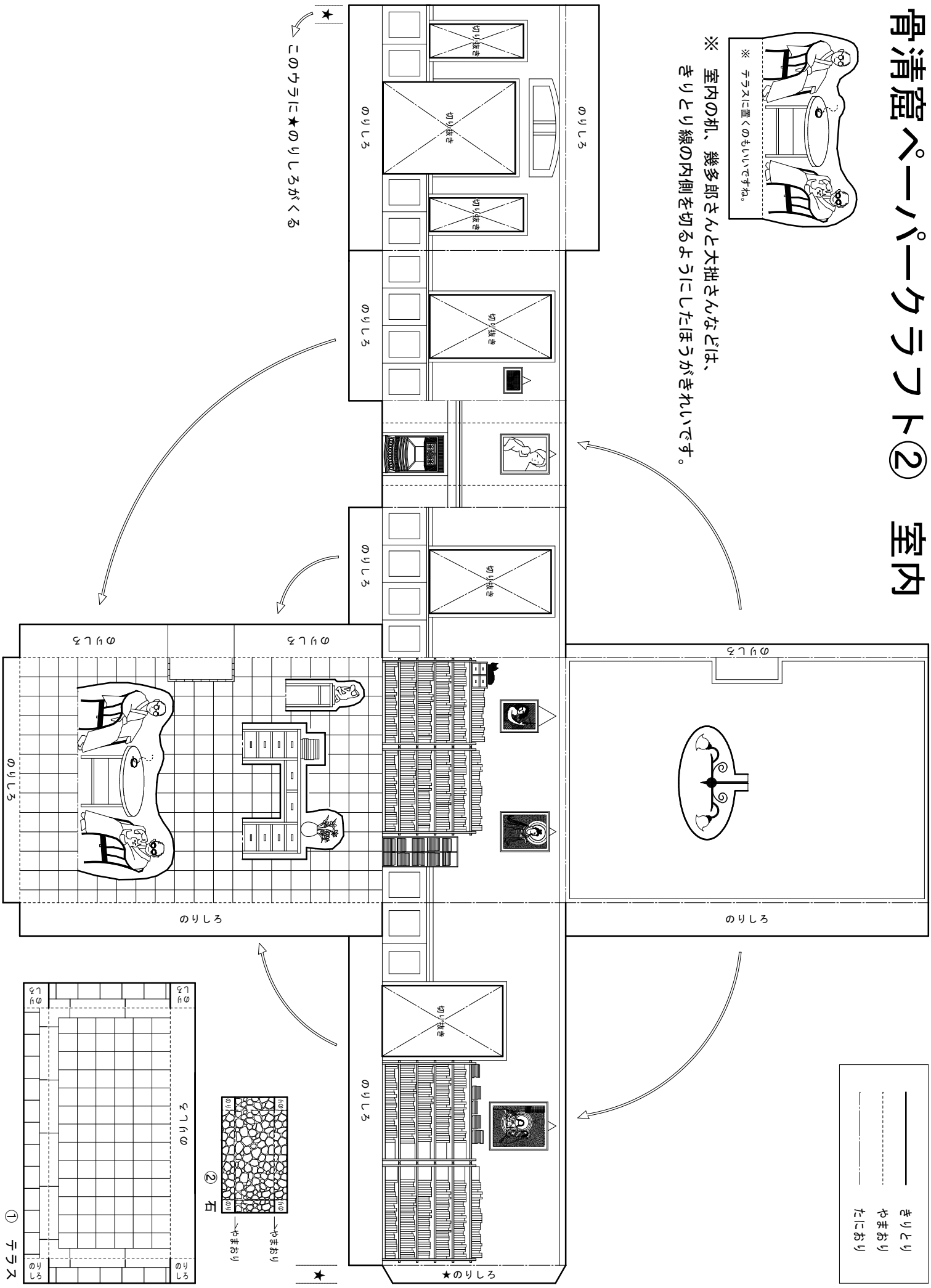
敷地 ▼

骨清窟ペーパークラフト② 室内

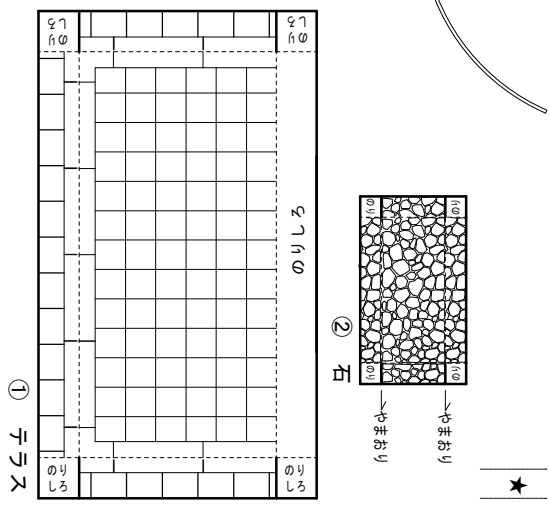


※ テラスに置くのもいいですね。

※ 室内の机、幾多郎さんと大拙さんなどは、きりとり線の内側を切るようにしたほうがきれいです。



——— きりとり
 - - - - - やまおり
 _____ たにおり



★ このウラに★のりしろがくる